

Wir freuen uns auf Ihren
Besuch!
Herzlich Ihre
Andrea Langheinrich



KUSCHELZEIT



Kaminfeuer-Balsam für Körper, Geist
und Seele

Leistungen:

- 2 Ü/Fr. im Appartement
- 1 Flasche Rotwein & ein Pralinenguß
- tägliches Verwöhnfrühstück
- 1 x 2 h Bio-Farblichtsauna
- 1 x Basiseintritt in die Saarow Therme

Ferienhof am Trift
Wohnen, Natur & Kunst
F***** Q-Stufe | Deutschland
Pension und Ferienwohnung
Dr.A. & A.Langheinrich GBR
Trift 1, 15526 Bad Saarow
www.ferienhof-bad-saarow.de

FERIENHOF AM TRIFT



Urlaub zu jeder Jahreszeit

Wohnen, Natur & Kunst
Appartements
Sauna und Fitness



URLAUB VOM ALLTAG

Herzlich Willkommen im Ferienhof am Trift

Ihre kleine Ferienanlage mit drei Maisonettapartements am Ufer des Scharmützelsee
Wir bieten Ihnen ein Feriendomizil für unbeschwerte Urlaubstage fernab von Massentourismus
Sauna.-und Fitnessbereich, Frühstück, Boote, Fahrräder



Bad Saarow Impressionen

Träumten die Rittergüter Saarow und Pieskow zu Fontanes Zeiten noch vor sich hin, begann vor rund 100 Jahren der Wandel vom kleinen Erholungsort zum „Staatlich anerkannten Thermalsole- und Moorheilbad“. Heilkräftiges Moor und Thermalsole kommt aus der 450 Meter tiefen Catharinenquelle, Schmucke Villen und Landhäuser entstanden und lockten die Berliner Gesellschaft in den Goldenen Zwanzigern an den Scharmützelsee.

Bad Saarow bietet heute für jeden Urlaubstyp etwas. Ein Ort an 15 Kilometern Ufer des Scharmützelsees für all jene, die Entspannung, Muße und Ruhe suchen oder moderne Kur- und Gesundheitseinrichtungen, nutzen möchten, wie die SaarowTherme. Restaurants und Cafés laden an der Seepromenade zum Verweilen ein.

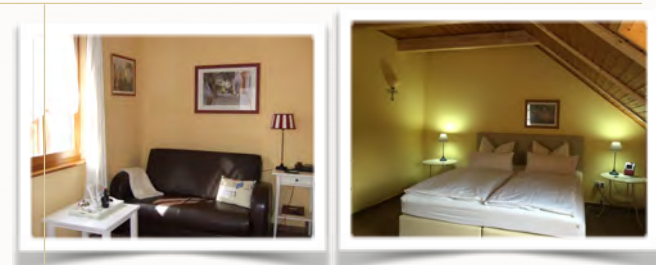
Gleichzeitig aber ein Sportzentrum für jene, die selbst aktiv werden wollen. Auf und im Wasser, an Land, drinnen wie draußen. Mit Golfplätzen, Tennisanlagen, Fahrradverleih, Segelschule, Wasserski u. v. m. hat unsere Urlaubsregion ideale Voraussetzungen für Sportbegeisterte.

APPARTEMENT GÄNSESTALL 80QM

Maisonettapartement über zwei Etagen,

EG offenes Wohnzimmer mit Küche, großer schöner grauer Kaminofen, Duschbad, Loggia

OG über offene Treppe, zwei Schlafzimmer, 1 Doppelbetten Schlafsofa und zwei Einzelbetten, Aufbettungen möglich, Babyausstattung vorhanden, WC, Kinderschutzgitter



Wohnzimmer

APPARTEMENT FUCHSBAU 80 QM

Maisonettapartement über zwei Etagen

EG offenes Wohnzimmer mit Küche, großer schöner blauer Kaminofen Duschbad, Terrasse mit Sonnenschutz

OG zwei Schlafräume mit 1 Doppelbett , zwei Einzelbetten, Aufbettungen möglich, Babyausstattung, WC, Kinderschutzgitter



Wohnzimmer mit Kaminofen Schlafzimmer mit 2. TV

APPARTEMENT SCHWALBENNEST 60 QM

Offenes Atelier über zwei Etagen :

EG großes Wohnzimmer mit schönem roten Kaminofen, separater Küche, Duschbad, große sonnige Terrasse am Pool mit Sonnenschutz

OG über offene Treppe großer Schlafbereich mit Doppelbett und kuschliger Sitzecke



gemütliches WZ mit Kaminofen

schöne grosse offene Küche